

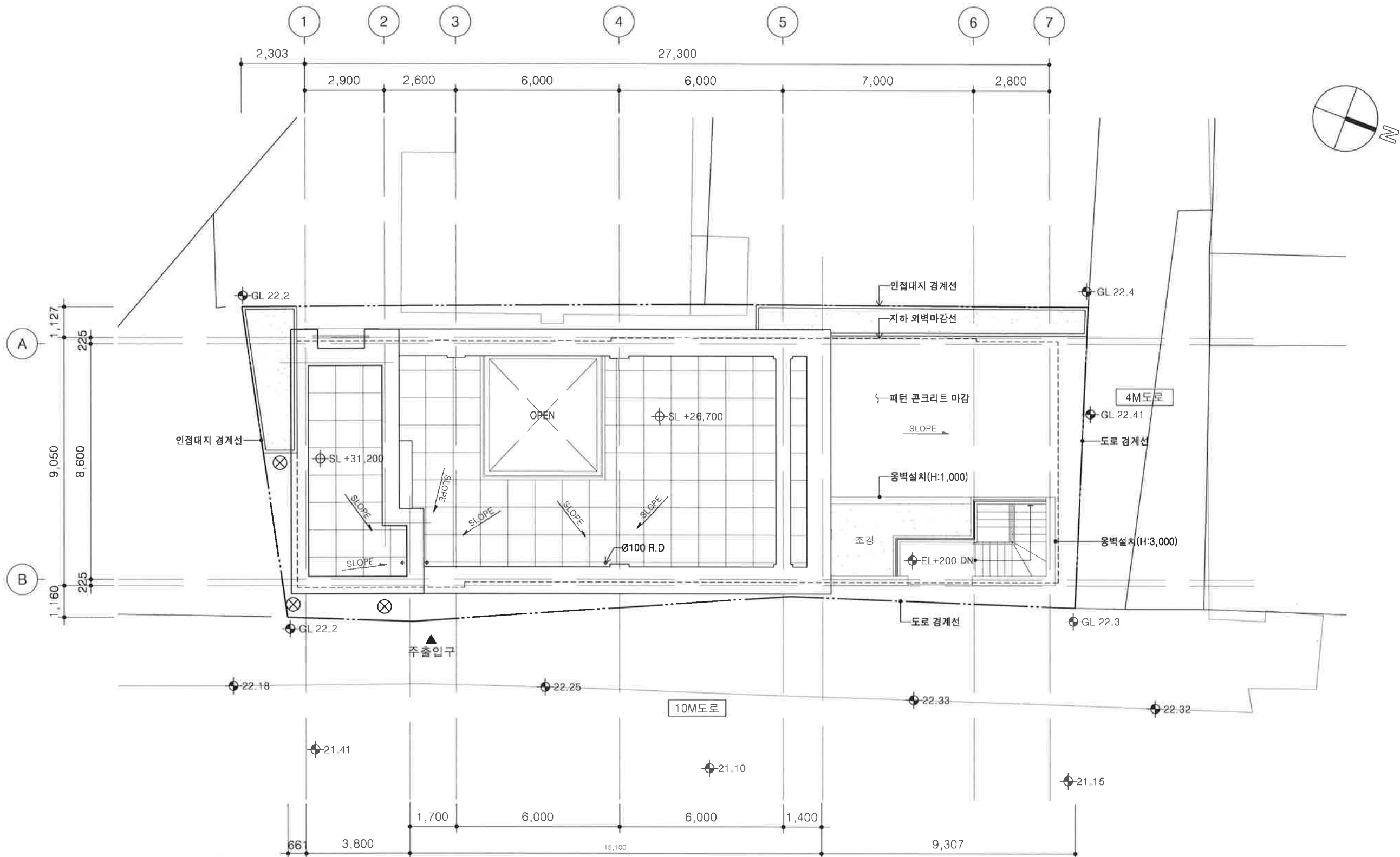
대한임상병리사협회 신축공사

(인테리어공사용)

2023. 10. 19.

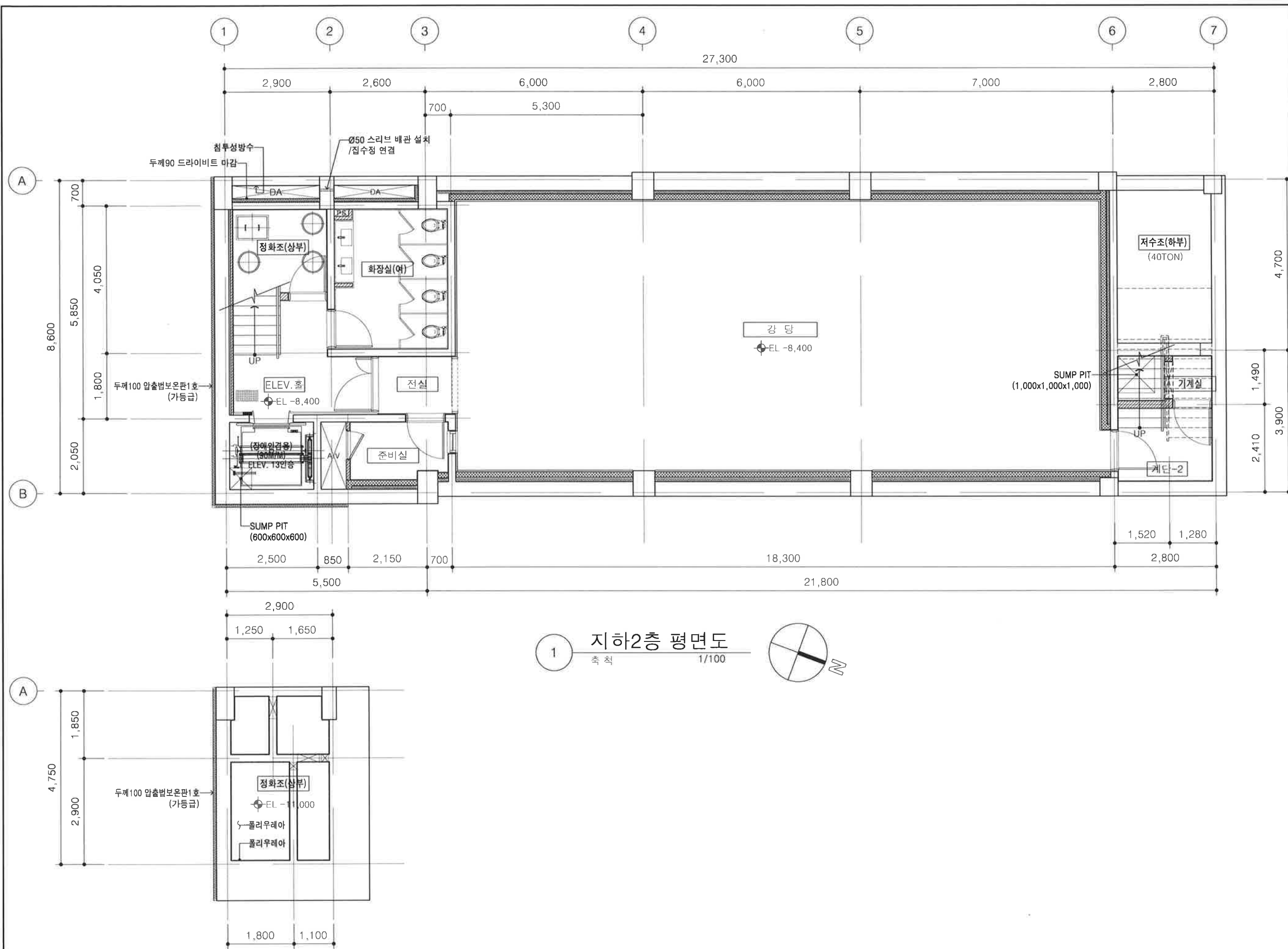
(주) 에이스 종합건축사 사무소

■ NOTES
1. G.L. 22.25 = EL.±0



1 배치도
축척 1/150

NUMBER	REVISIONS	DATE
<div><div><div><div>ACE</div></div><div><div>(주)에이스종합건축사사무소</div><div>서울 강남구-건축사사무소-172호</div><div>TEL (02)21568-2024 FAX (02)21568-2025</div><div>KOREA</div></div></div><div><div>PROJECT TITLE</div><div>대한임상병리사협회 신축공사</div><div>DRAWING TITLE</div><div>배치도</div></div></div>		
APPROVAL		PROJECT NO.
CHECK		SHEET NO.
DRAWING		DRAWING NO.
SCALE	1/150	A-011
DATE	2021. 03.	

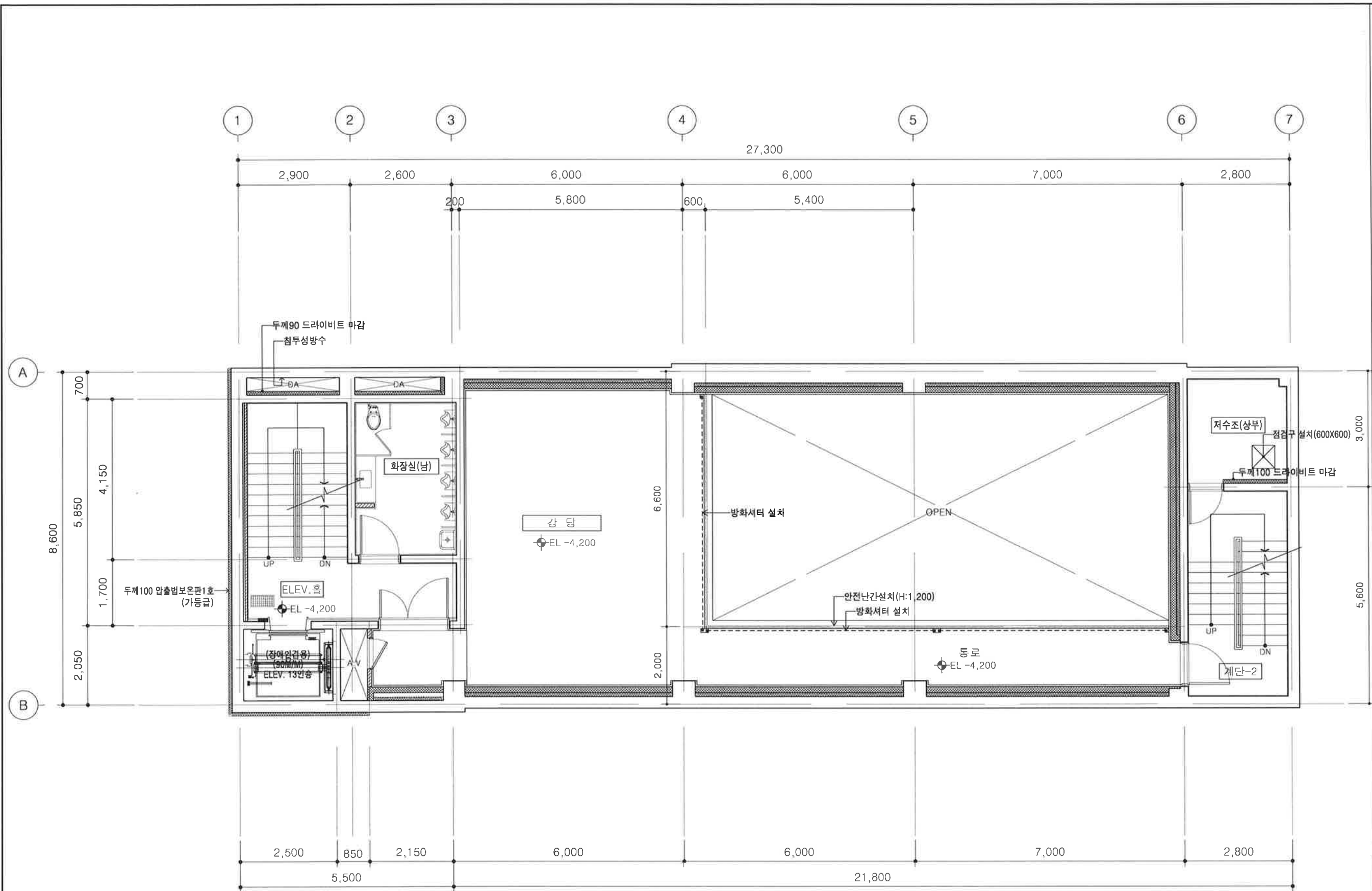


1 지하2층 평면도
축척 1/100

2 지하2층 정화조 하부 평면도
축척 1/100

- NOTES
- 장애인의시설 협의 사항
 - 1)감충방화문 문지방 높이는 2cm 이하로 시공할 것.
 - 2)문손잡이는 H=800~900사이에 설치할것
 - 3)손잡이 형태중 볼타입은 사용하지 말 것.
 - 4)모든 문의 유효폭은 900이상 나오게 설치 할 것.
 - 단열재 등 단열 및 기밀성 관련 사항은 에너지 관련 도면을 우선하여 적용한다.

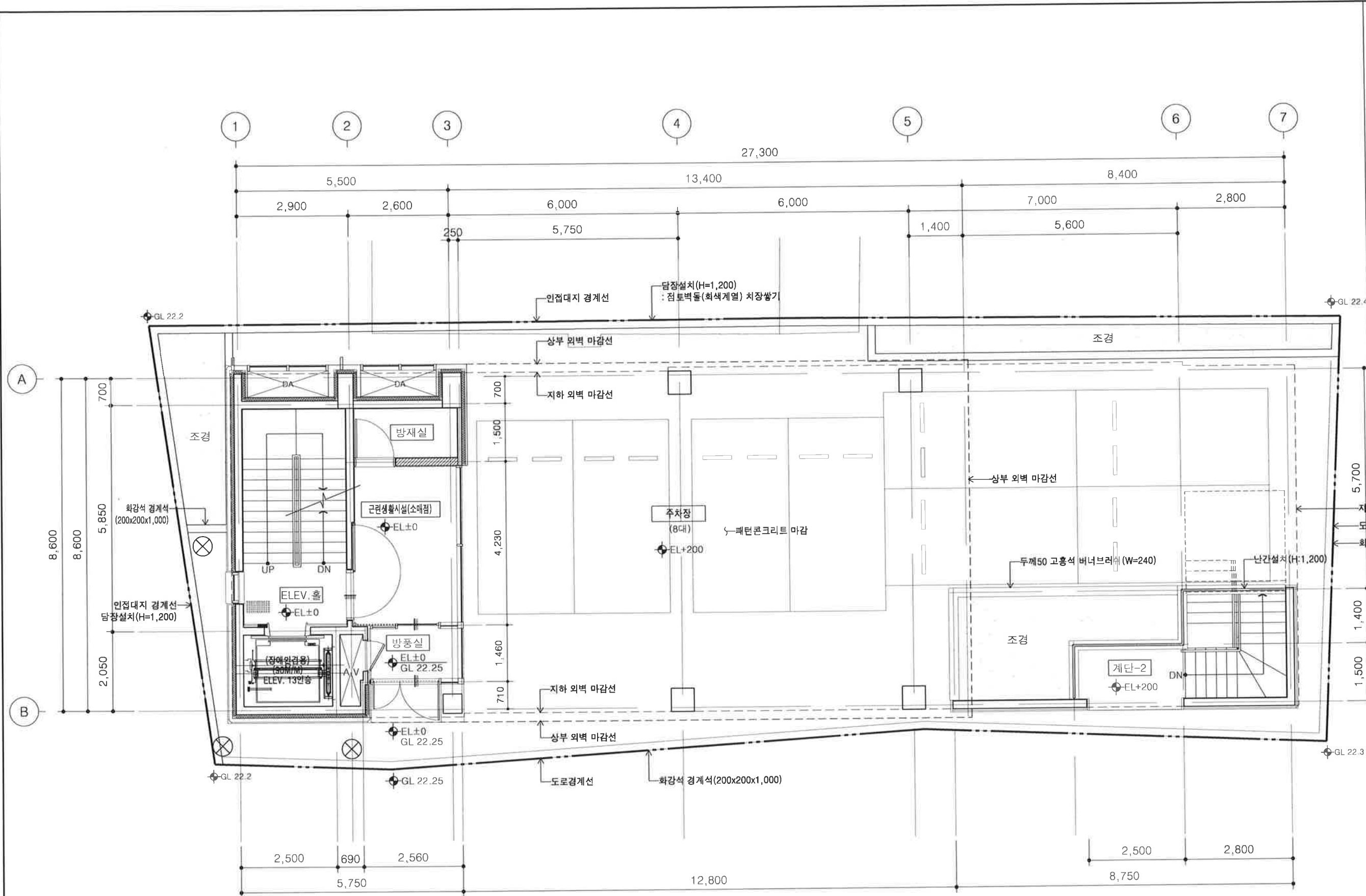
NUMBER	REVISIONS	DATE
<div> <div> (주)이이아스 종합건축사사무소 서울 강남구 - 건축사사무소 - 172호 TEL : (822)568-2024 FAX : (822)568-2025 ACE ARCHITECTS-ENGINEERS, KOREA </div> </div>		
PROJECT TITLE 대한임상병리사협회 신축공사		
DRAWING TITLE 지하2층 평면도		
APPROVAL	PROJECT NO.	
CHECK	SHEET NO.	
DRAWING	DRAWING NO.	
SCALE	1/100	
DATE	2021. 03.	
		A-101



- NOTES
- 장애인의시설 협의 사항
 - 감충방화문 문지방 높이차는 2cm 이하로 시공할 것.
 - 문손잡이는 H=800~900사이로 설치할 것.
 - 손잡이 형태중 몰타입은 사용하지 말 것.
 - 모든 문의 유효폭은 900이상 나오게 설치 할 것.
 - 단열재 등 단열 및 기밀성 관련 사항은 에너지 관련 도면을 우선하여 적용한다.

1 지하1층 평면도
축척 1/100

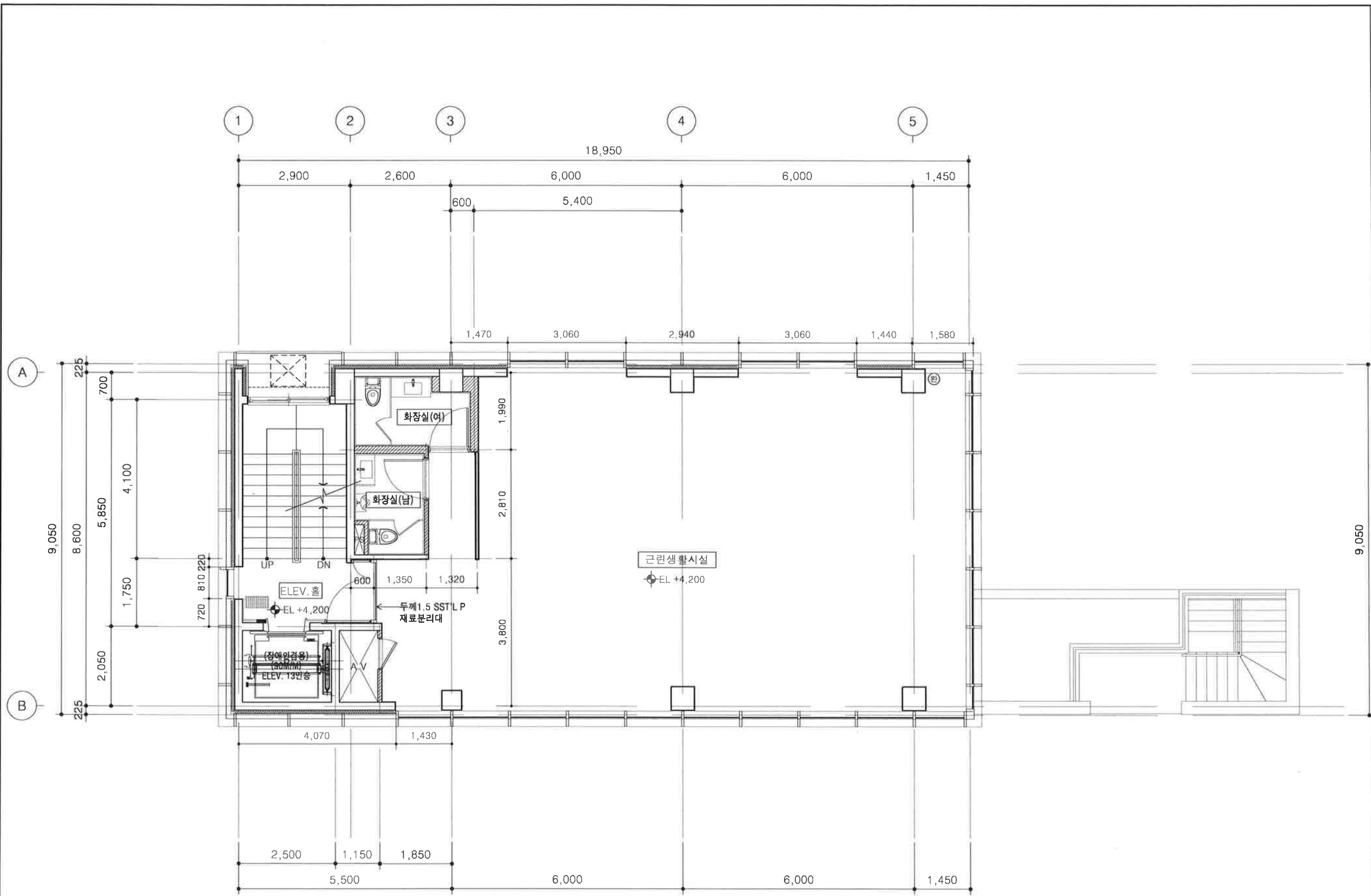
NUMBER	REVISIONS	DATE
(주)이이아스 종합건축사사무소 서울 강남구 - 건축사사무소 - 172호 TEL. (82)21568-2024 FAX. (82)21568-2025 ACE ARCHITECTS-ENGINEERS, KOREA		
PROJECT TITLE		
대한임상병리시험회 신축공사		
DRAWING TITLE		
지하1층 평면도		
APPROVAL	PROJECT NO.	
CHECK	SHEET NO.	
DRAWING	DRAWING NO.	
SCALE	1/100	
DATE	2021. 03.	
		A-102



- NOTES
1. G.L: 22.25 = EL:±0
 2. 승강기 기본 사양
 - 1) 사양 : 장애인겸용 승용승강기 (기계실 없는 타입)
 - 2) 용량 : 15인승
 - 3) 정격속도 : 90m/m
 - 4) 에어컨 내장
 - 5) 방화문 적용
 - 6) 승강기 CAR (H:2,700)
 3. 장애인편의시설 협의 사항
 - 1) 갑종방화문 문지방 높이차는 2cm 이하로 시공할 것.
 - 2) 문손잡이는 H=800~900사이로 설치할 것.
 - 3) 손잡이 형태중 볼타입은 사용하지 말 것.
 - 4) 모든 문의 유효폭은 900이상 나오게 설치 할 것.
 4. 단열재 등 단열 및 기밀성 관련 사항은 에너지 관련 도면을 우선하여 적용한다.

1층 평면도
축척 1/100

NUMBER	REVISIONS	DATE
<p>(주)에이스종합건축사사무소 서울 강남구 - 건축사사무소 - 172호 TEL (82)21568-2024 FAX (82)21568-2025 ACE ARCHITECTS-ENGINEERS, KOREA</p>		
<p>PROJECT TITLE: 대한임상병리사협회 신축공사</p>		
<p>DRAWING TITLE: 1층 평면도</p>		
APPROVAL	PROJECT NO.	
CHECK	SHEET NO.	
DRAWING	DRAWING NO.	
SCALE	1/100	
DATE	2021. 03.	
		A-103

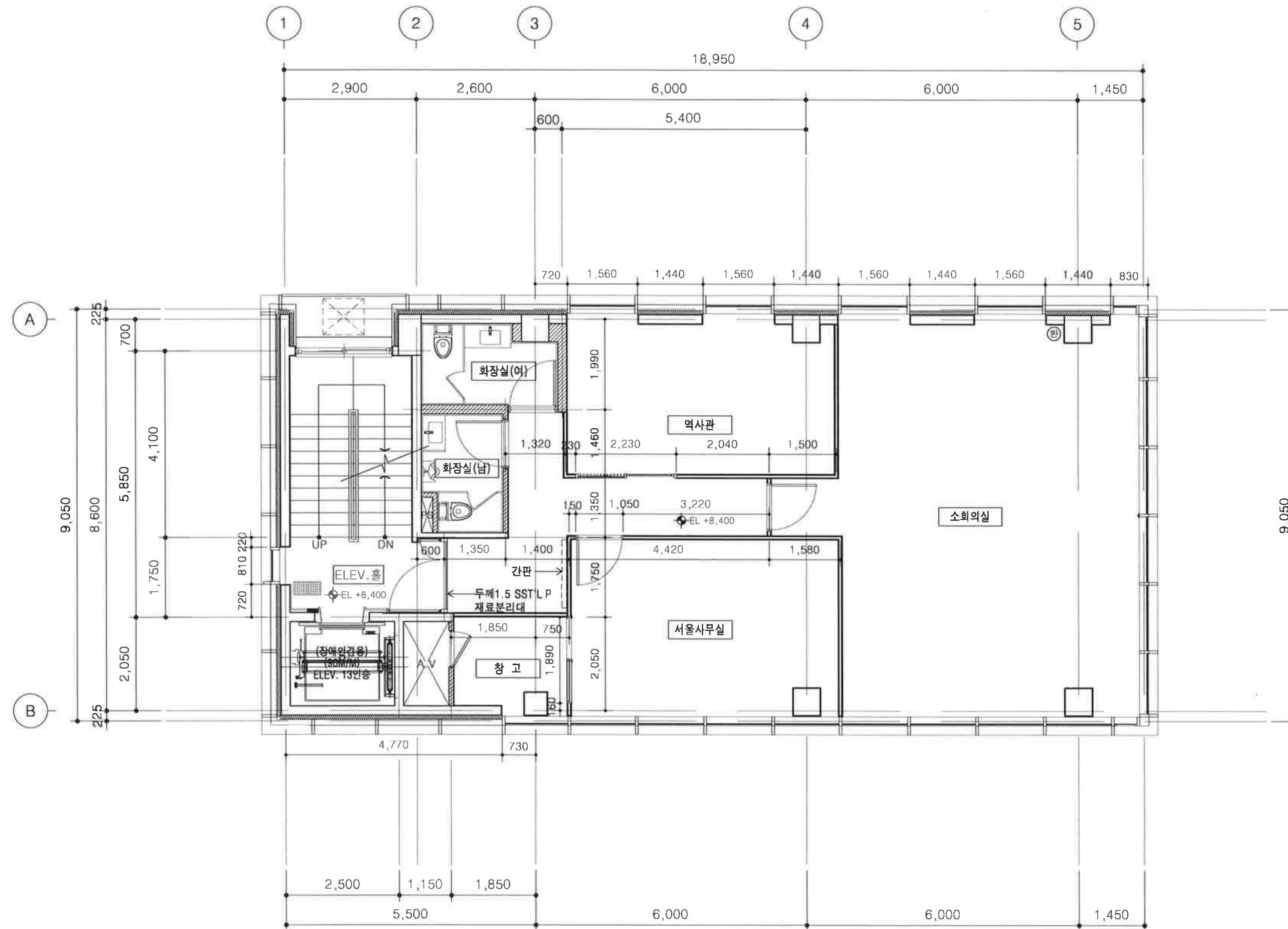


1 2층 평면도
축척 1/100

- NOTES
1. 장애인편의시설 협의 사항
 - 1)감중방화문 문지방 높이차는 2cm 이하로 시공할 것.
 - 2)문손잡이는 H=800~900사이에 설치할것.
 - 3)손잡이 형태중 볼타입은 사용하지 말 것.
 - 4)모든 문의 유효폭은 900이상 나오게 설치 할 것.
 2. 단열재 등 단열 및 기밀성 관련 사항은 에너지 관련 도면을 우선하여 적용한다.

NUMBER	REVISIONS	DATE
<div> <div> <p>(주) 이이스 종합건축사사무소</p> <p>서울 강남구 - 건축사사무소-172호</p> <p>TEL : (02)21568-2024 FAX : (02)21568-2025</p> </div> </div> <p>ACE ARCHITECTS-ENGINEERS, KOREA</p>		
<p>PROJECT TITLE</p> <p>대한임상병리사협회 신축공사</p>		
<p>DRAWING TITLE</p> <p>2층 평면도</p>		
APPROVAL	PROJECT NO	
CHECK	SHEET NO	
DRAWING	DRAWING NO	
SCALE	1/100	
DATE	2021. 03.	
		A-104

변경 후

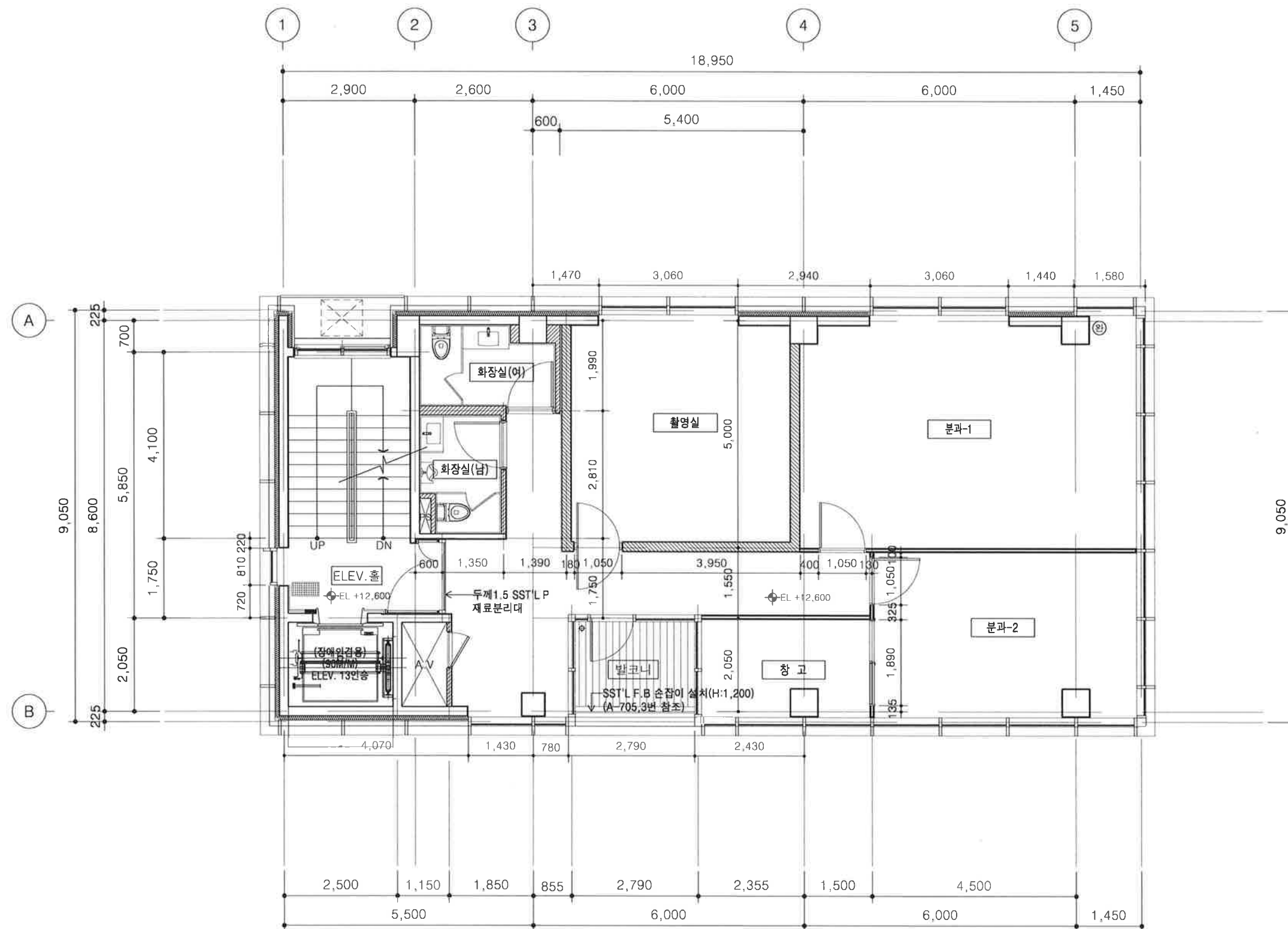


1 3층 평면도
축척 1/100

- NOTES
1. 장애인편의시설 협의 사항
1)감충방화문 문지방 높이차는 2cm 이하로 시공할 것.
2)문손잡이는 H=800~900사이에 설치할것
3)손잡이 형태중 볼터입은 사용하지 말 것.
4)모든 문의 유효폭은 900이상 나오게 설치 할 것.
 2. 단열재 등 단열 및 기밀성 관련 사항은 에너지 관련 도면을 우선하여 적용한다.

NUMBER	REVISIONS	DATE
<div><div>ACE</div><div>(주)이이스 종합건축사사무소 서울 강남구-건축사사무소-172호 TEL : (02)568-2024 FAX : (02)568-2025 ARCHITECTS-ENGINEERS-KOREA</div></div>		
PROJECT TITLE		
대한임상병리사협회 신축공사		
DRAWING TITLE		
3층 평면도		
APPROVAL	PROJECT NO.	
CHECK	SHEET NO.	
DRAWING	DRAWING NO.	
SCALE	1/100	A-105
DATE	2021. 03.	

변경 후

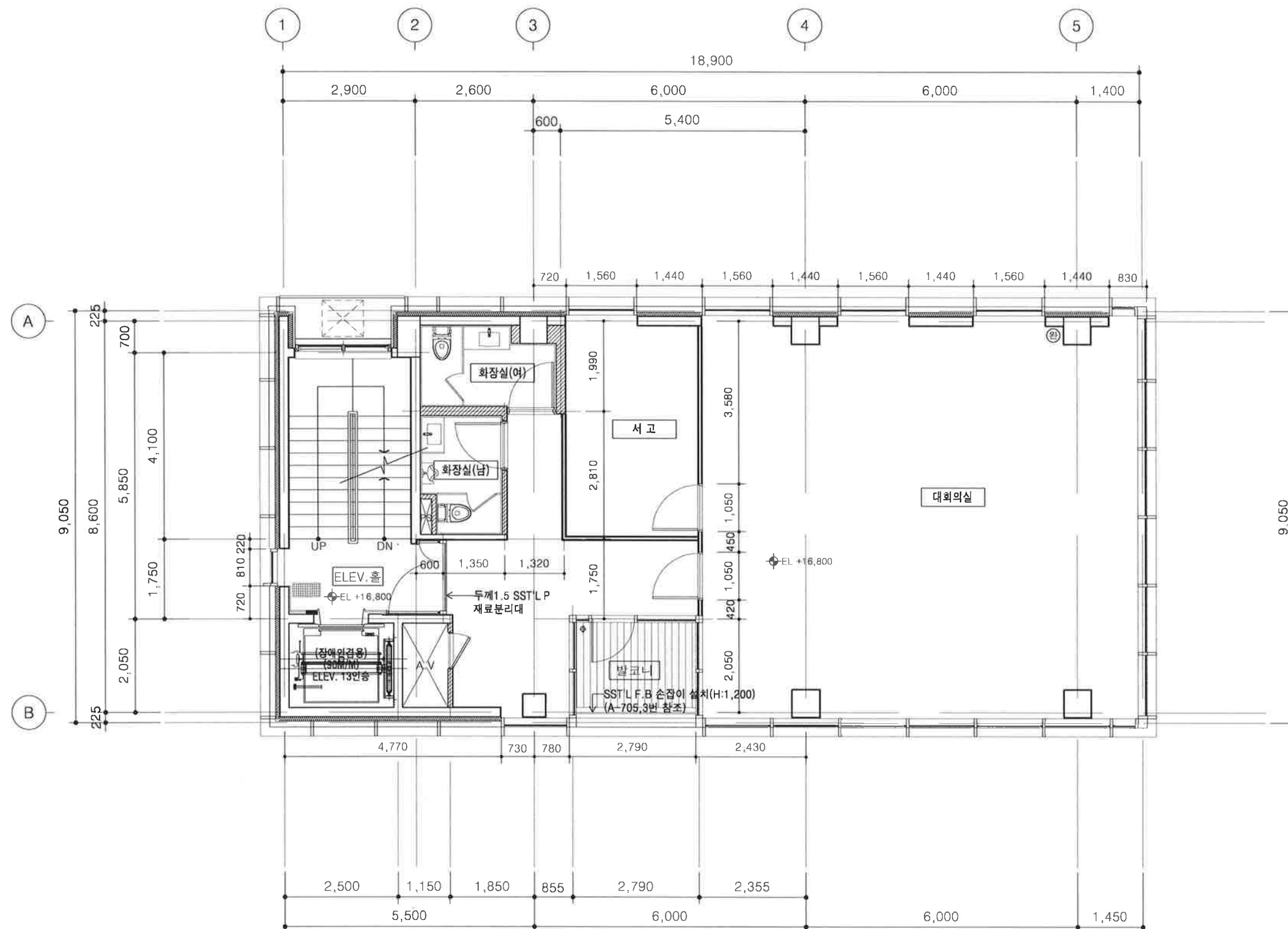


NOTES

- 장애인의시설 협의 사항
 - 1)감충방화문 문지방 높이차는 2cm 이하로 시공할 것.
 - 2)문손잡이는 H=800~900사이로 설치할것
 - 3)손잡이 형태중 볼타입은 사용하지 말 것.
 - 4)모든 문의 유효폭은 900이상 나오게 설치 할 것.
- 단열재 등 단열 및 기밀성 관련 사항은 에너지 관련 도면을 우선하여 적용한다.

NUMBER	REVISIONS	DATE
<p>(주)이이아스 종합건축사사무소</p> <p>서울 강남구-건축사사무소-172호</p> <p>TEL (822)568-2024 FAX (822)568-2025</p> <p>ACE ARCHITECTS-ENGINEERS, KOREA</p>		
<p>PROJECT TITLE</p> <p>대한임상병리사협회</p> <p>신축공사</p>		
<p>DRAWING TITLE</p> <p>4층 평면도</p>		
APPROVAL	PROJECT NO.	
CHECK	SHEET NO.	
DRAWING	DRAWING NO.	
SCALE	1/100	
DATE	2021. 03.	
		A-106

변경 후

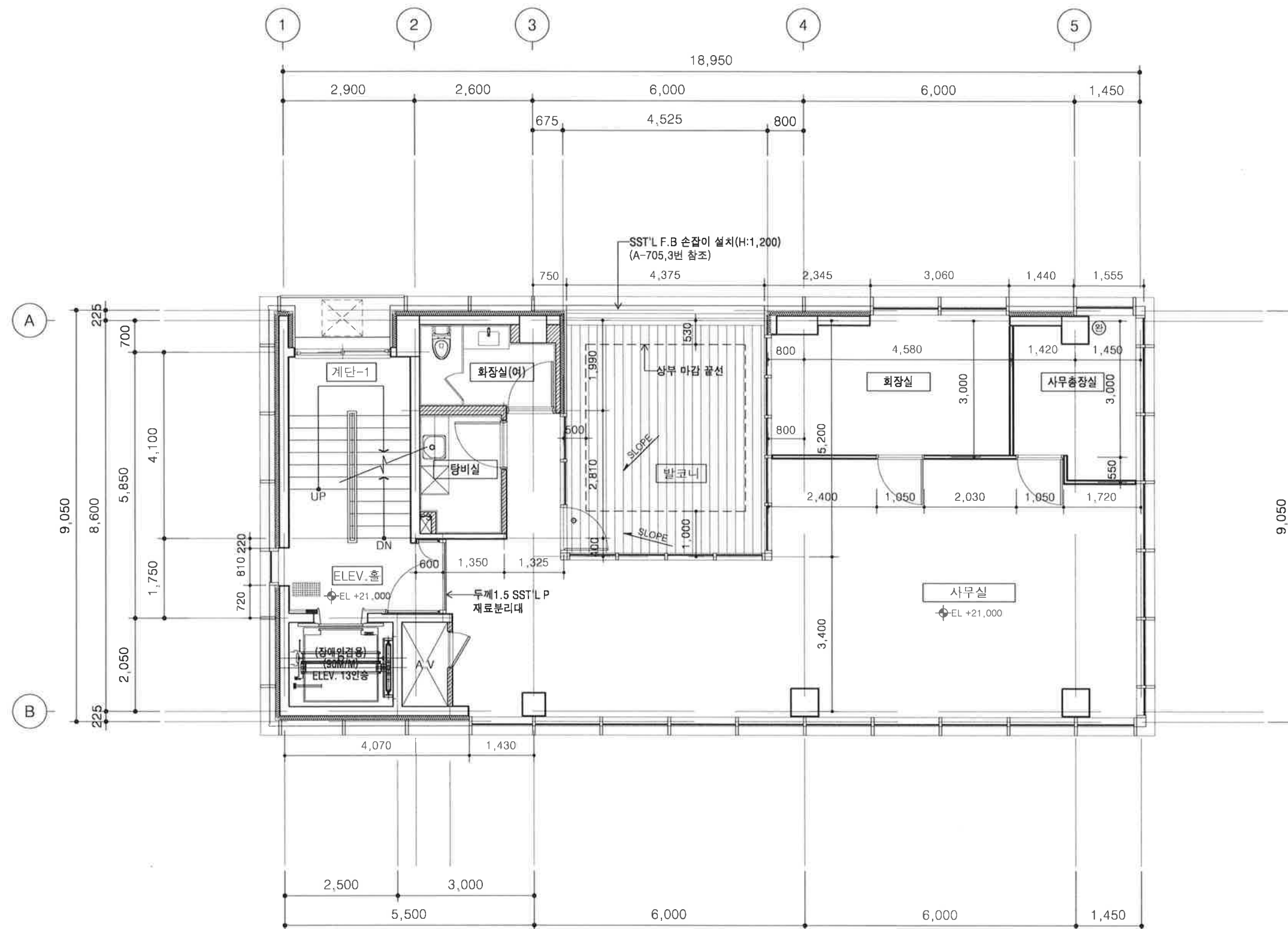


1 5층 평면도
축척 1/100

- NOTES
1. 장애인편의시설 협의 사항
1)감충방화문 문지방 높이차는 2cm 이하로 시공할 것.
2)문손잡이는 H=800~900사이에서 설치할 것.
3)손잡이 형태중 볼타입은 사용하지 말 것.
4)모든 문의 유효폭은 900이상 나오게 설치 할 것.
 2. 단열재 등 단열 및 기밀성 관련 사항은 에너지 관련 도면을 우선하여 적용한다.

NUMBER	REVISIONS	DATE
<div><div><div>ACE</div><div>(주)에이치스종합건축사사무소</div><div>서울 강남구-건축사사무소-172호</div><div>TEL : (02)21568-2024 FAX : (02)21568-2025</div><div>ARCHITECTS-ENGINEERS, KOREA</div></div><div>PROJECT TITLE</div><div>대한임상병리사협회 신축공사</div><div>DRAWING TITLE</div><div>5층 평면도</div><div>APPROVAL</div><div>CHECK</div><div>DRAWING</div><div>SCALE 1/100</div><div>DATE 2021. 03.</div><div>PROJECT NO.</div><div>SHEET NO.</div><div>DRAWING NO.</div><div>A-107</div></div>		

변경 후



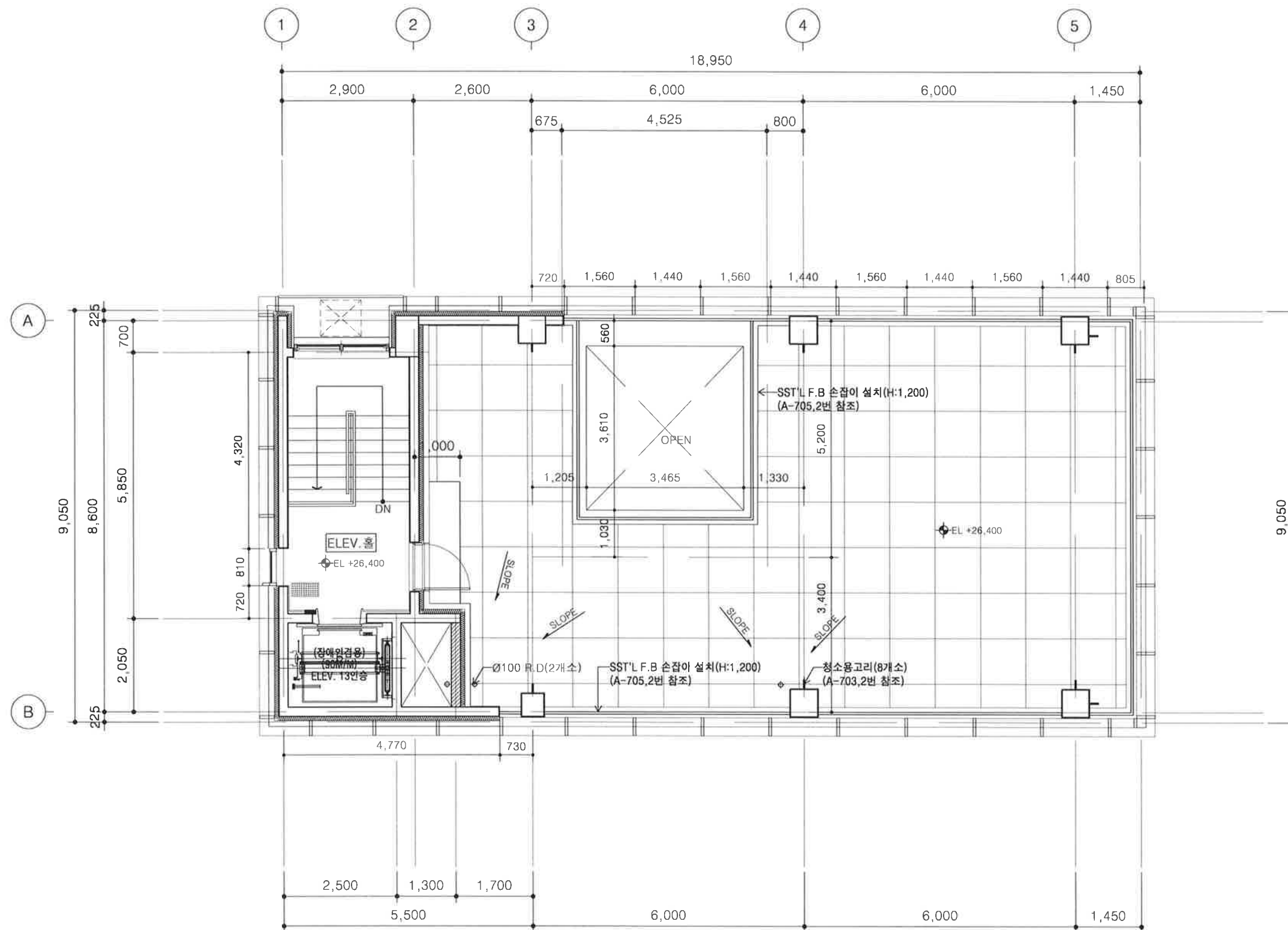
1 6층 평면도
축척 1/100

NOTES

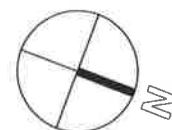
1. 장애인편의시설 협의 사항
1)감충방화문 문지방 높이차는 2cm 이하로
시공할 것.
2)문손잡이는 H=800~900사이에 설치할것
3)손잡이 형태중 볼타입은 사용하지 말 것.
4)모든 문의 유효폭은 900이상 나오게
설치 할 것.
2. 단열재 등 단열 및 기밀성 관련 사항은
에너지 관련 도면을 우선하여 적용한다.

NUMBER	REVISIONS	DATE
<div><div><div>ACE</div><div>(주)이이아스 종합건축사사무소</div><div>서울 강남구-건축사사무소-172호</div><div>TEL : (02)2568-2024 FAX : (02)2568-2025</div></div><div>ARCHITECTS-ENGINEERS, KOREA</div></div>		
PROJECT TITLE		
대한임상병리사협회 신축공사		
DRAWING TITLE		
6층 평면도		
APPROVAL		PROJECT NO.
CHECK		SHEET NO.
DRAWING		DRAWING NO.
SCALE	1/100	A-108
DATE	2021. 03.	

변경 후



1 옥탑 평면도
축척 1/100



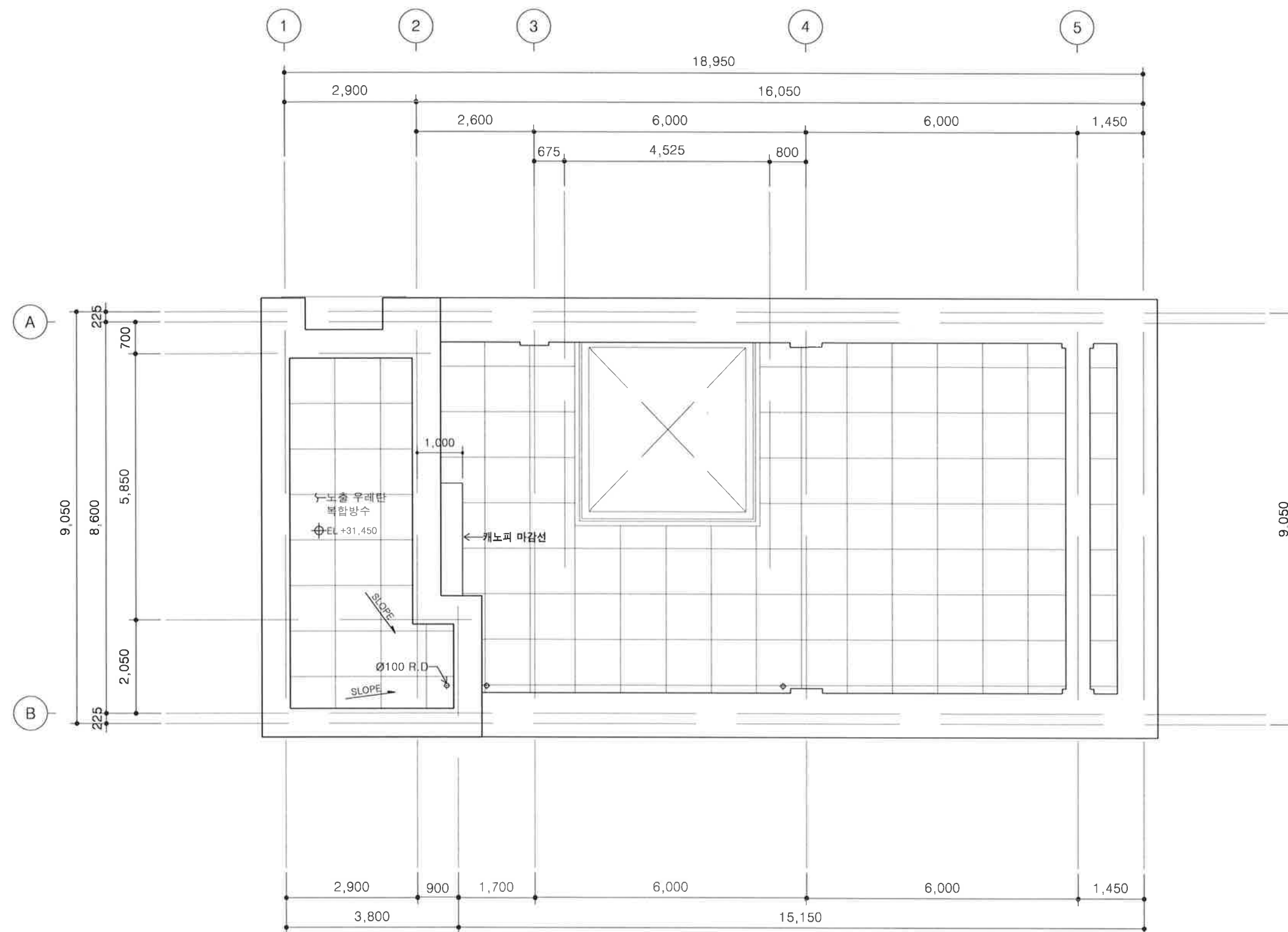
NOTES

- 장애인편의시설 협의 사항
1)감충방화문 문지방 높이차는 2cm 이하로 시공할 것.
2)문손잡이는 H=800~900사이에 설치할것
3)손잡이 형태중 볼타입은 사용하지 말 것.
4)모든 문의 유효폭은 900이상 나오게 설치 할 것.
- 단열재 등 단열 및 기밀성 관련 사항은 에너지 관련 도면을 우선하여 적용한다.

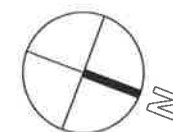
NUMBER	REVISIONS	DATE
<div><div><div>ACE</div><div>(주)이이아스 종합건축사사무소</div><div>서울 강남구-건축사사무소-172호</div><div>TEL 0221568-2024 FAX 0221568-2025</div><div>ARCHITECTS-ENGINEERS, KOREA</div></div><div>PROJECT TITLE</div><div>대한임상병리사협회 신축공사</div><div>DRAWING TITLE</div><div>지붕 평면도</div><div>APPROVAL</div><div>CHECK</div><div>DRAWING</div><div>SCALE 1/100</div><div>DATE 2021. 03.</div><div>PROJECT NO.</div><div>SHEET NO.</div><div>DRAWING NO.</div><div>A-109</div></div>		

변경 후

NOTES



1 옥탑지붕 평면도
축척 1/100



NUMBER	REVISIONS	DATE
<div><div>ACE</div><div>(주)에이스 종합건축사사무소 서울 강남구-건축사사무소-172호 TEL. (02)21568-2024 FAX. (02)21568-2025 ARCHITECTS-ENGINEERS, KOREA</div></div>		
PROJECT TITLE		
대한임상병리사협회 신축공사		
DRAWING TITLE		
옥탑지붕 평면도		
APPROVAL	PROJECT NO.	
CHECK	SHEET NO.	
DRAWING	DRAWING NO.	
SCALE	1/100	A-110
DATE	2021. 03.	

1 2 3 4 5

▽ 옥탑지붕 SL
EL +31,450

▼ 지붕 FL
EL +26,400

▼ 6층 FL
EL +21,000

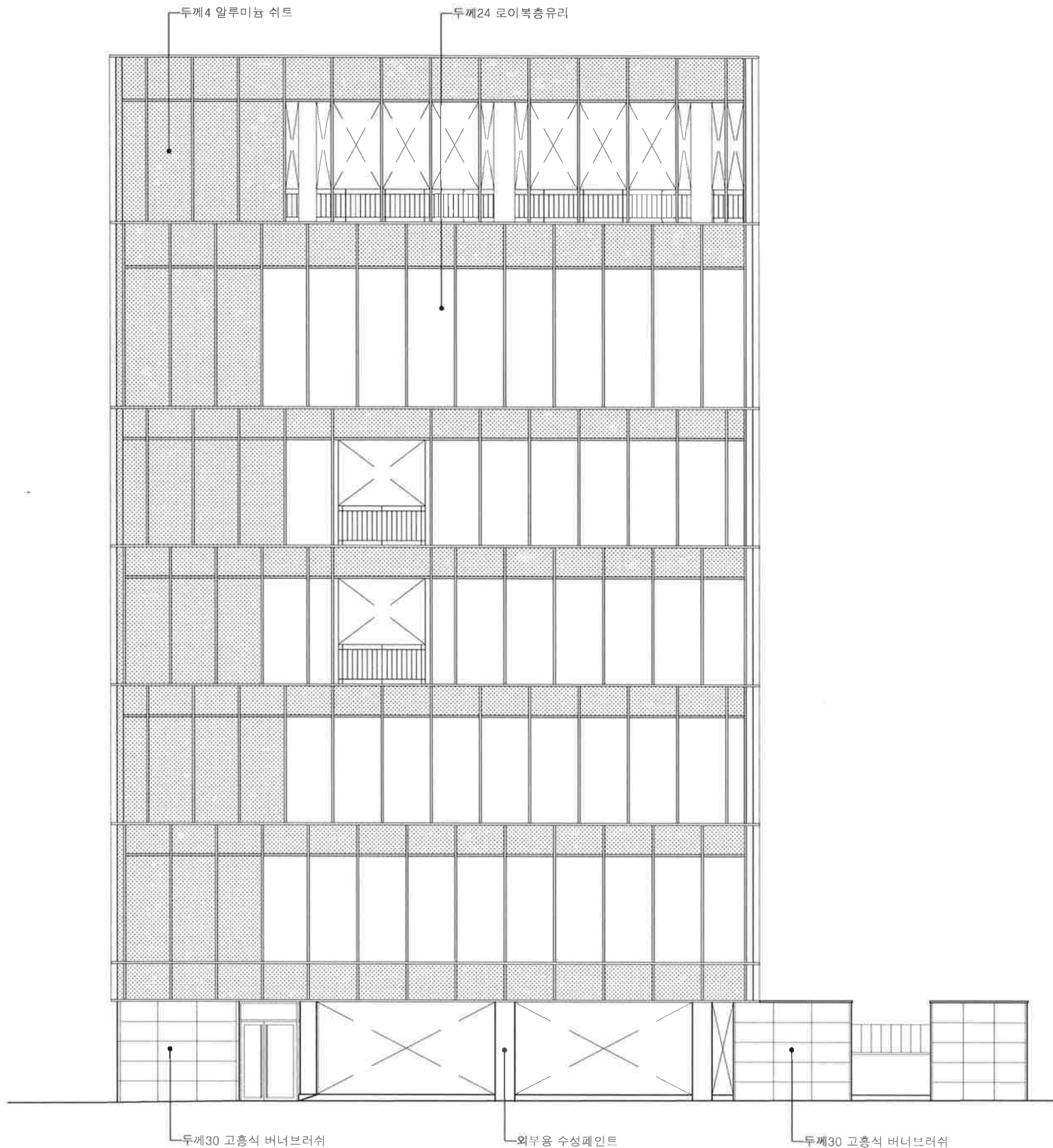
▼ 5층 FL
EL +16,800

▼ 4층 FL
EL +12,600

▼ 3층 FL
EL +8,400

▼ 2층 FL
EL +4,200

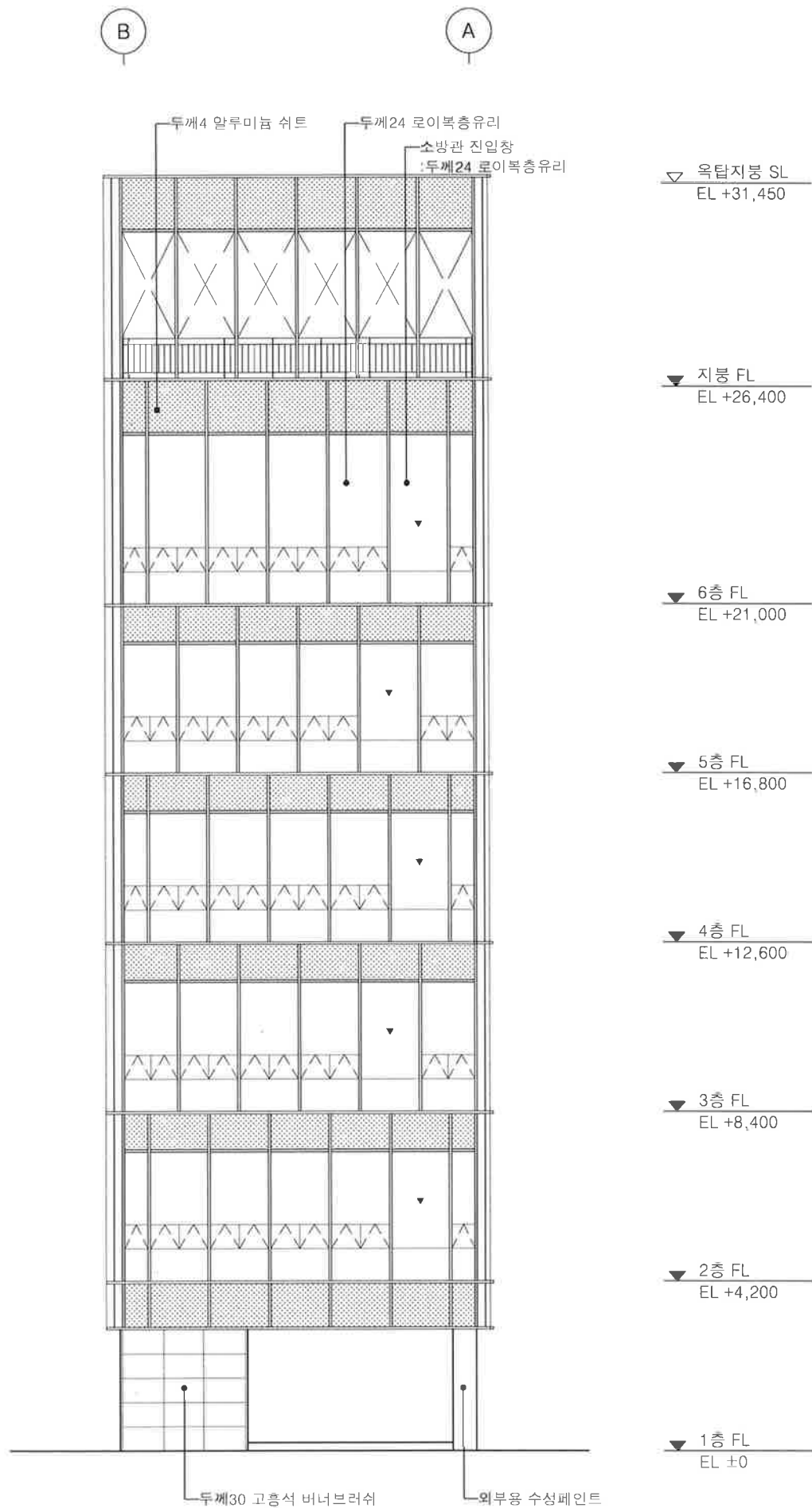
▼ 1층 FL
EL ±0



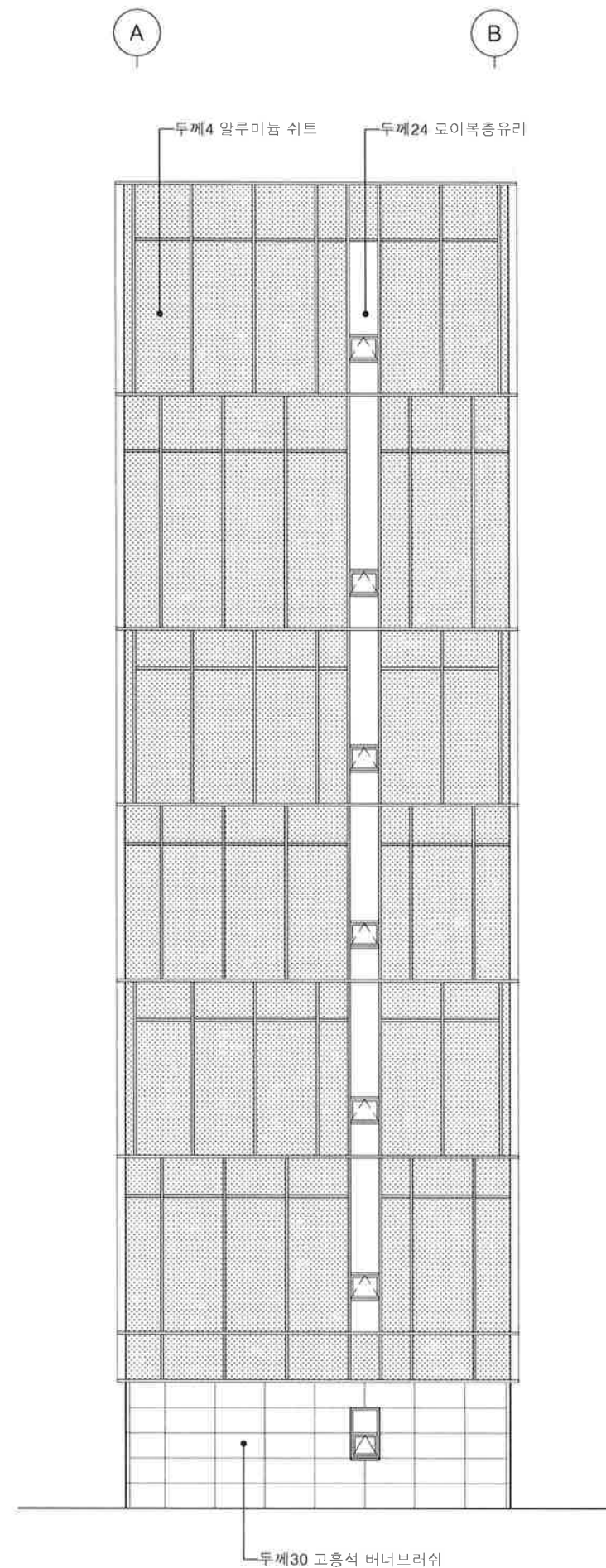
1 정면도
축척 1/150

■ NOTES

NUMBER	REVISIONS	DATE
<div> <div> <div> <p>(주)이이스 종합건축사사무소</p> <p>서울 강남구-건축사사무소-172호</p> <p>TEL : (82)569-2024 FAX : (82)569-2025</p> <p>ARCHITECTS-ENGINEERS, KOREA</p> </div> </div> <div> <p>PROJECT TITLE</p> <p>대한임상병리사협회 신축공사</p> <p>DRAWING TITLE</p> <p>정면도</p> </div> </div>		
APPROVAL	PROJECT NO.	
CHECK	SHEET NO.	
DRAWING	DRAWING NO.	
SCALE	1/150	
DATE	2021. 03.	
		A-201



1 우측면도
축척 1/150



2 좌측면도
축척 1/150

NOTES

NUMBER	REVISIONS	DATE
<p>(주)이이아스 종합건축사사무소 서울 강남구-건축사사무소-172호 TEL (822)568-2024 FAX (822)568-2025 ACE ARCHITECTS-ENGINEERS, KOREA</p>		
<p>대한임상병리사협회 신축공사</p>		
<p>우측면도, 좌측면도</p>		
APPROVAL	PROJECT NO.	
CHECK	SHEET NO.	
DRAWING	DRAWING NO.	
SCALE	1/150	
DATE	2021. 03.	

A-202

▽ 옥탑지붕 SL
EL +31,450

▽ 지붕 FL
EL +26,400

▽ 6층 FL
EL +21,000

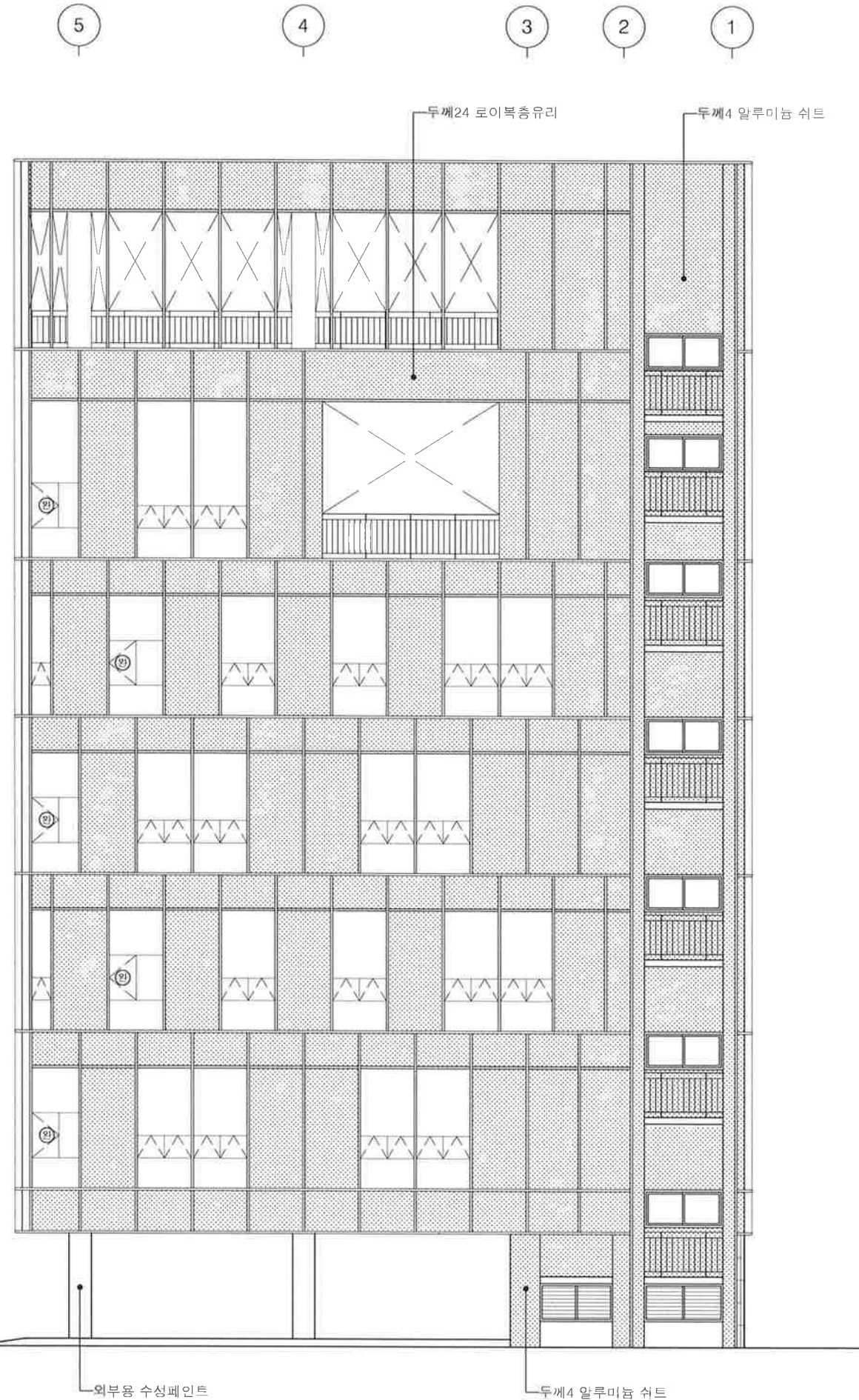
▽ 5층 FL
EL +16,800

▽ 4층 FL
EL +12,600

▽ 3층 FL
EL +8,400

▽ 2층 FL
EL +4,200

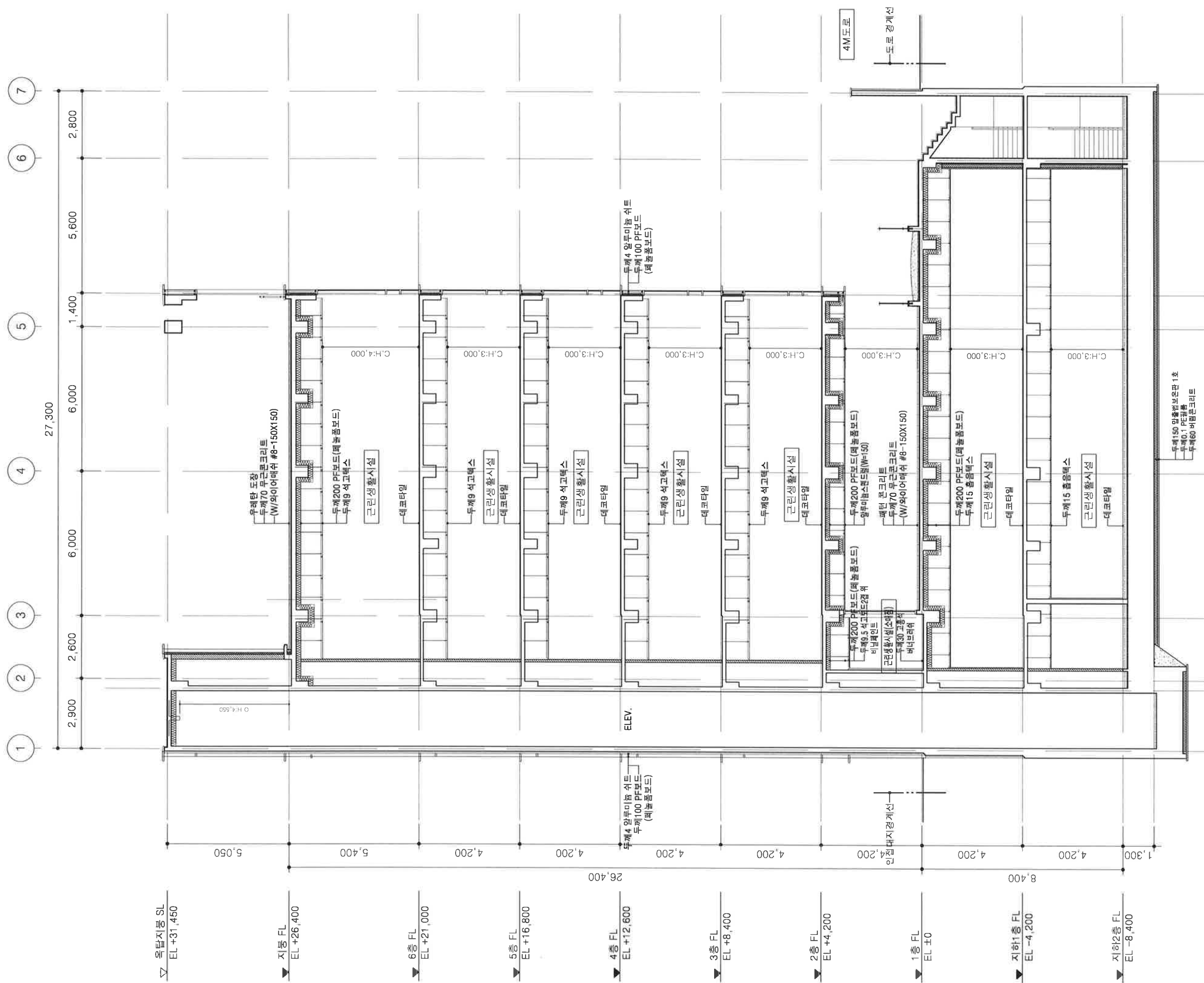
▽ 1층 FL
EL ±0



1 배면도
축척 1/150

■ NOTES

NUMBER	REVISIONS	DATE
<div><div><div>ACE</div><div>(주)이이아스 종합건축사사무소 서울 강남구-건축사사무소-172호 TEL. (822)568-2024 FAX (822)568-2025 ARCHITECTS-ENGINEERS, KOREA</div></div><div>PROJECT TITLE 대한임상병리사협회 신축공사</div><div>DRAWING TITLE 배면도</div><div><div>APPROVAL CHECK DRAWING SCALE DATE</div><div>PROJECT NO. SHEET NO. DRAWING NO. 1/150 2021. 03.</div><div>A-203</div></div></div>		

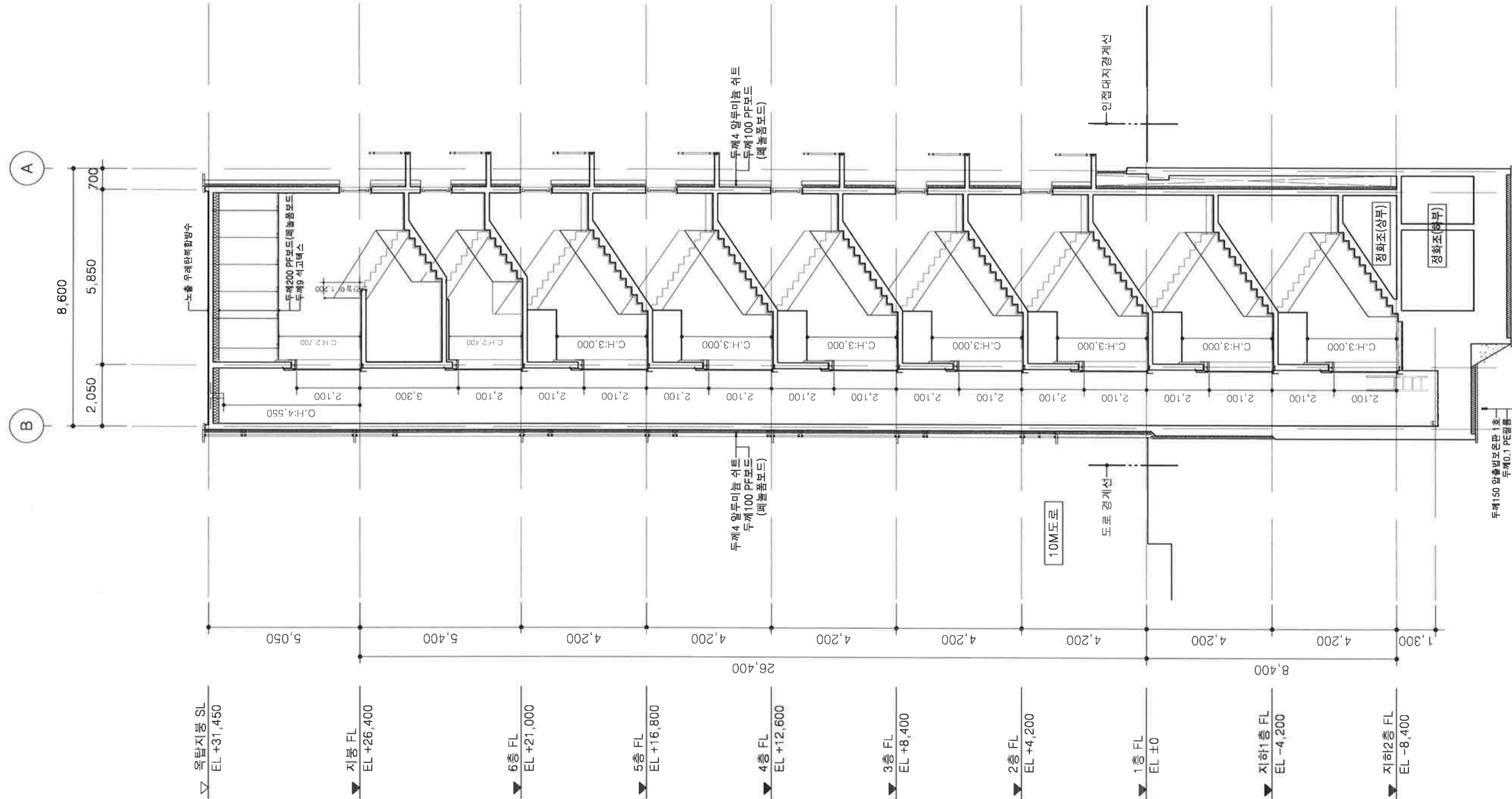


■ NOTES

A-301



NOTES




주단면도-3

1 축척 1/150

■ NOTES

NUMBER	REVISIONS	DATE
<p>(주)에이스종합건축사사무소 서울 강남구-건축사사무소-172호 TEL : (02)2568-2024 FAX : (02)2568-2025 ARCHITECTS-ENGINEERS, KOREA</p>		
<p>PROJECT TITLE 대한임상병리사협회 신축공사</p>		
<p>DRAWING TITLE 주단면도-3</p>		
APPROVAL	PROJECT NO.	
CHECK	SHEET NO.	
DRAWING	DRAWING NO.	
SCALE	1/150	
DATE	2021. 03.	
		A-303

부 호	1WD 목재 외여단이문	1SLD 우드 슬라이딩 도어	6AW 알루미늄 창호	* 고정창 - 기밀성등급 (KSF2292):0.00㎡/(h·㎡) * 고정창 - 열관류율:1.279(W/㎡K) * 문 - 기밀성등급 (KSF2292):0.04㎡/(h·㎡) * 열관류율:1.390(W/㎡K)	■ NOTES 1. 단열계획부분 외기에 면한 창호는 각 창호별 기준 열관류율 또는 열관류율 1,500W/㎡k 이하 제품을 적용할 것. 2. 알루미늄 창호 및 스텔도어(방화문 포함), 스테인레스도어 등 자동문을 포함한 모든 창호는 기밀성 1등급 제품을 적용할 것.
형 태					
위 치	창호 위치도 참조	창호 위치도 참조	창호 평면도 참조		
프 레 임	조립식 문틀	조립식 문틀	알루미늄 단열바(합성수지 스페이서)		
마 감	지장목재문	지장목재문	물소수지마감		
내 부			고정창:두께24(로이5G+14Ar+5G)로이복층유리 (소프트코팅,아르곤가스 충전) / 문:두께24(로이5G+14Ar+5G)로이복층유리 (소프트코팅,아르곤가스 충전)		
철 물	제작자 일식(도어락(프라이버시)일식, 겸첩일식)	제작자 일식(도어락(프라이버시)일식, 겸첩일식)	제작자 일식		
부 호	7AW 알루미늄 창호			* 고정창 - 기밀성등급 (KSF2292):0.00㎡/(h·㎡) * 고정창 - 열관류율:1.279(W/㎡K) * 문 - 기밀성등급 (KSF2292):0.04㎡/(h·㎡) * 열관류율:1.390(W/㎡K)	
형 태					
위 치	창호 평면도 참조				
프 레 임	알루미늄 단열바(합성수지 스페이서)				
마 감	물소수지마감				
유 리	고정창:두께24(로이5G+14Ar+5G)로이복층유리 (소프트코팅,아르곤가스 충전) / 문:두께24(로이5G+14Ar+5G)로이복층유리 (소프트코팅,아르곤가스 충전)				
철 물	제작자 일식				
부 호					
형 태					
위 치					
프 레 임					
마 감					
유 리					
철 물					

NUMBER	REVISIONS	DATE
<div> (주)에이스종합건축사사무소 서울 강남구-건축사사무소-172호 TEL : (822)568-2024 FAX (822)568-2025 ARCHITECTS-ENGINEERS, KOREA</div>		
PROJECT TITLE		
대한임상병리사협회 신축공사		
DRAWING TITLE		
창호일람표-2		
APPROVAL	PROJECT NO.	
CHECK	SHEET NO.	
DRAWING	DRAWING NO.	
SCALE	1/100	
DATE	2021. 03.	
		A-612